



GARANTIERTE DURCHFÜHRUNG

AB 4 GÄSTEN



KEIN ZUSCHLAG
im Einzelzimmer



8 TAGE STANDORTREISE

ISCHIA

ENTSPANNUNG & ERHOLUNG

4 bis 12 Gäste

ab 1.349 € (inkl. Flug)

357 Kundenbewertungen: **4,3/5**

Lassen Sie sich auf dieser 8-tägigen Reise von der grünen Perle im Golf von Neapel verzaubern! Die Insel Ischia empfängt Sie mit blumensäumten Hügeln, Pinienwäldern und herrlichen Sandstränden. Zugleich lädt die Mittelmeerinsel sowohl Erholungssuchende als auch Naturfreunde und Kulturinteressierte ein, sie zu erkunden. Durch ihren vulkanischen Ursprung hat Ischia viele natürliche Thermalquellen, die rund um die Insel verteilt sind – Urlaub der ganz besonderen Art.

HÖHEPUNKTE

- ✓ malerisches Dorf Sant'Angelo
- ✓ Ischias Thermalgärten: entspannende Kraft des Heilwassers
- ✓ Baden & Entspannen am Strand

DAS BESONDERE BEI SKR

- ✓ familiäre Atmosphäre & Gastfreundschaft in Ihrem Hotel
- ✓ Verwöhnprogramm mit Rückenmassage
- ✓ Wellness im Poseidon-Thermalgarten: beim wohltuenden Bad erholen
- ✓ Heilkraft der Natur im Thermalschwimmbad des Hotels
- ✓ lockeres Programm, das genügend Zeit für individuelle Erkundungen lässt

IHR 3-STERNE-HOTEL „LUMIHE“

liegt angenehm ruhig und etwa 15 Fußminuten vom charmanten Ort Sant'Angelo entfernt. Von der Terrasse und dem Restaurant aus genießen Sie einen herrlichen Blick auf den malerischen Hafen von Sant'Angelo und das Meer. Gemeinsam kümmern sich Ingrid und Francesco Iacono mit ihrer Familie um Sie und sorgen mit schmackhafter italienischer Küche und viel Herzlichkeit für einen schönen Aufenthalt. Inmitten einer großen Terrasse mit zahlreichen Sonnenliegen bieten zwei Schwimmbecken Bade- und Thermalvergnügen (30°C/36°C). Die 23 Gästezimmer, eingebettet in eine mediterrane Bogenarchitektur, verteilen sich rund um den Pool und die Sonnenterrasse. Sie wohnen in einfachen, sauberen Doppelzimmern mit renovierter Dusche/WC, Heizung und Deckenventilator. Zimmer mit Klimaanlage können auf Anfrage und gegen Aufpreis gebucht werden. Jedes Zimmer hat eine eigene kleine Terrasse mit Sitzmöglichkeit. Zudem erhalten Sie vom Hotel Lumihe einen Willkommens-Aperitif sowie eine Rückenmassage und bei Verlängerung eine weitere wohltuende Massage.

Verpflegung: Im Preis enthalten ist Halbpension. Im Speiseraum mit Blick auf Sant'Angelo erhalten Sie ein erweitertes italienisches Frühstück sowie abends ein 3-Gänge-Menü. Gekocht wird vorwiegend mit Gemüse aus eigenem Anbau.

ISCHIAS THERMALGÄRTEN

Die Thermalgärten Ischias haben sich längst von Kurorten zu Gärten der modernen Wellness gewandelt. Bekannt ist die Wohltat der Thermalquellen seit der Antike, und noch heute werden sie neben therapeutischen Ansätzen u.a. zur Stärkung des Stoffwechselsystems sowie zur Linderung von Hautkrankheiten genutzt.

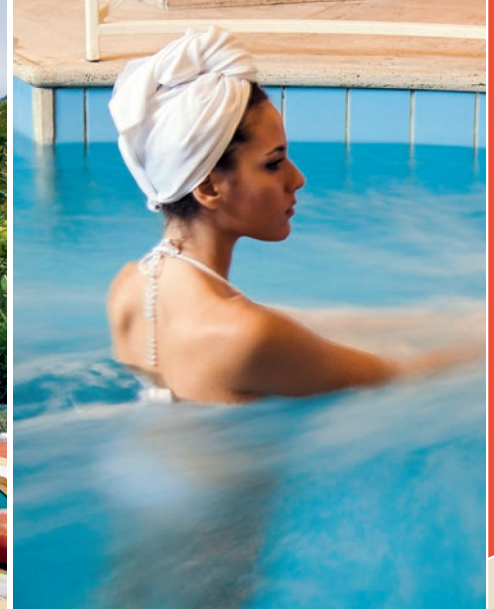


1. Tag: Willkommen Nach Ihrer Ankunft in Neapel fahren Sie zu Ihrem Hotel auf der schönen Mittelmeerinsel Ischia. Ihre Gastgeber Ingrid und Francesco Iacono freuen sich auf Sie und heißen Sie herzlich willkommen. Gemeinsam mit Ihren Mitreisenden genießen Sie das erste Abendessen im Hotel Lumihe. (A)

2. Tag: Begrüßung und Freizeit Am Morgen begrüßt Sie Ihre Reiseleitung und stellt Ihnen das Programm der kommenden Tage näher vor. Den Vormittag nutzen Sie bei einem Aperitif zusammen für anregende Gespräche, Fragen und Ideen für Ihre Freizeit. Ab Mittags haben Sie Zeit, den Tag individuell zu gestalten. Es besteht die Möglichkeit, im Ort eine Kleinigkeit zu essen (nicht inkl.). Wonach steht Ihnen heute der Sinn? Vielleicht ein Spaziergang zum Fischerort Sant'Angelo unterhalb Ihres Hotels? Kleine Geschäfte und Cafés laden zum gemütlichen Schlendern und Verweilen ein. Alternativ können Sie bei Ihrer Reiseleitung eine Inselrundfahrt (ca. 3 Std., kein exklusiver SKR-Ausflug) buchen. Hier erhalten Sie einen ersten Eindruck von der Vielfalt Ischias. Erfahren Sie mehr über die Besonderheiten der Landschaft und wie diese das Leben der Ischitaner prägt (fakultativ, buchbar vor Ort). (F/A)

3. Tag: Das Castello Aragonese liegt auf einem vulkanischen Felsen und ist durch eine 200 Meter lange Landzunge mit der Insel verbunden. Bereits 474 v. Chr. ist die beeindruckende Buranlage auf Ischia entstanden. Die Burg bietet einen majestätischen Blick über das Meer, die Nachbarinsel Capri und den Golf von Neapel. Im Burgarten





WIR STELLEN VOR
Giovanna di Rosa

Unsere Reiseleiterin Giovanna di Rosa lebt seit vielen Jahren auf der wunderschönen Insel Ischia. Die Inselerkundungen führt sie stets mit italienischer Herzlichkeit durch. Ihr breites Wissen zu Kultur und Flora vermittelt Sie während der Ausflüge und Wanderungen. Giovanna di Rosa oder ein Mitglied ihres Teams betreuen Sie vor Ort und bieten weitere fakultative Ausflüge an.

Anlagen zur Anregung des Blutkreislaufs bieten das richtige Maß an Erholung. Weite Blicke über die Insel und das Meer tragen ebenfalls zur Entspannung bei. (F/A)

7. Tag: Zeit zur freien Verfügung Gestalten Sie einen weiteren freien Tag nach Ihren persönlichen Wünschen. Lassen Sie die vergangenen Tage am hoteleigenen Pool Revue passieren oder sprechen Sie Ihre gastfreundliche Hotelfamilie auf ihre Empfehlungen an. Mit dem öffentlichen Bus lässt sich Ischia flexibel und individuell erkunden. Auch ein Bootsausflug auf die benachbarten Inseln Procida und Capri ist äußerst lohnenswert. Ihre Reiseleitung hilft Ihnen gerne bei der Planung des Ausflugs. Abends freuen Sie sich ein letztes Mal auf ein gemeinsames Abendessen mit Ihren Mitreisenden. (F/A)

8. Tag: Abreise Sie verabschieden sich heute von der blühenden Insel Ischia. Transfer vom Hotel zum Flughafen Neapel und Heimreise. (F)

F = Frühstück, A = Abendessen

können Sie zwischen Olivenbäumen und Oleander innehalten und sich eine verdiente Ruhepause gönnen. (F/A)

4. Tag: Freizeit oder Inselwanderung Heute haben Sie die Wahl: Erholen Sie sich am Pool oder erkunden Sie bei einer Wanderung auf eigene Faust die Vielfalt der Insel! Ihre Reiseleitung gibt Ihnen gerne persönliche Tipps. Ein Aufstieg zum Monte Epomeo, dem höchsten Berg der Insel, ist eine beliebte Wanderung und eine empfehlenswerte Route, wenn Sie es aktiv mögen. (F/A)

5. Tag: Gartenzauber La Mortella Zusammen mit Ihrer Reiseleitung erkunden Sie den Botanischen Garten La Mortella. Am Fuße des Monte Zaro gelegen, wachsen hier 300 verschiedene Pflanzenarten aus aller Welt. Der englische Komponist Lord Walton hat sich an diesem Ort ein Paradies aus verschiedenen Themen geschaffen: Neben Orchideen, thailändischen Tempeln und unterschiedlichsten Wasserfallkompositionen können Sie immer wieder einen atemberaubenden Blick auf die Küste Ischia werfen. Tauchen Sie ein in dieses bezaubernde Refugium! (F/A)

6. Tag: Erholungszeit im Thermalgarten Heute werden Sie an Ihrem Hotel abgeholt und zum größten ischitanischen Thermalpark „Poseidon-Gärten“ gebracht. Nutzen Sie die Zeit, die Seele baumeln zu lassen und die wohlige Wärme der Natur zu genießen. Die unterschiedlichen 20 Thermalbecken mit Wassertemperaturen zwischen 20-40 Grad, eine Natursauna und Kneipp-

BESONDERER HINWEIS

Wir bitten um Ihr Verständnis, wenn manche Tagesabläufe vom Wetter und kurzfristigen Änderungen vor Ort abhängig sind und es zu veränderten Abläufen kommen kann.

UNSERE LEISTUNGEN

- ✓ kleine Gruppe mit max. 12 Gästen
- ✓ garantierte Durchführung ab 4 Gästen
- ✓ Flug (Economy) mit Lufthansa von München (MUC) nach Neapel (NAP) und zurück nach Verfügbarkeit. Weitere Abflughäfen auf Anfrage.
- ✓ Rail&Fly-Ticket der Deutschen Bahn: 75 € (2. Kl.); bitte bei Anmeldung mitbuchen.
- ✓ Transfer vom Flughafen Neapel zum Hotel und zurück, Wartezeiten am Flughafen möglich.
- ✓ 7 Nächte im Doppelzimmer zur Alleinbenutzung (DA) oder Doppelzimmer (DZ) mit Dusche/WC im Hotel „Lumihe“
- ✓ Kurtaxe pro Person/Tag: max. 2 € (vor Ort zahlbar)
- ✓ Mahlzeiten lt. Programm
- ✓ Programm wie beschrieben inkl. Eintrittsgelder und Fango-Maske
- ✓ Transporte in klimatisierten Fahrzeugen
- ✓ deutschsprachige, örtliche Reiseleitung bei allen Ausflügen/Wanderungen

TERMINE & PREISE

2022	Abreisedatum			
Mai	01	15	22	29
Juni	05			
Juli	17	24		
August	28			
September	11			
Oktober	02	23		

Preis € inkl. Flug im DZ oder DA	
1.349	1.399

92% unserer Kunden empfehlen diese Reise weiter.



Reisekürzel: ITAISE

ANF	LEIST	UNTERBR	VON	BIS
H	ITAISE	DZ/DA X	Termin	7 (Nächte)
F	MUC NAP MUC		Termin	7 (Nächte)

Statt MUC auch andere Abflughäfen möglich (auf Anfrage)